



## **Załącznik nr 2**

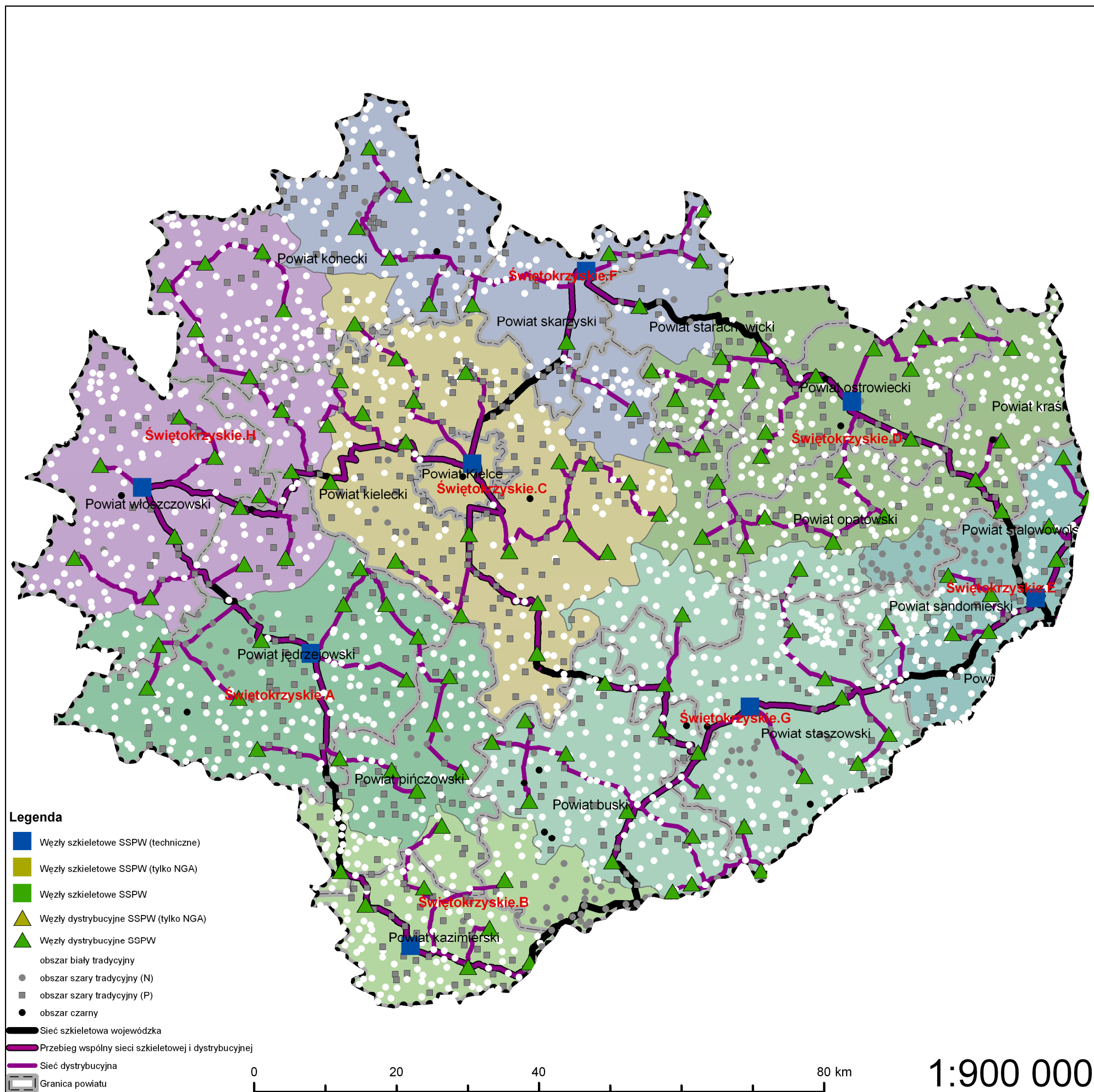
### **do Studium Wykonalności projektu *Sieć Szerokopasmowa Polski Wschodniej* *- województwo świętokrzyskie***

**Szczegółowa mapa przebiegów sieci oraz lokalizacji węzłów  
w województwie świętokrzyskim.**

**Przebieg sieci SSPW w odniesieniu do obszarów Natura2000.**

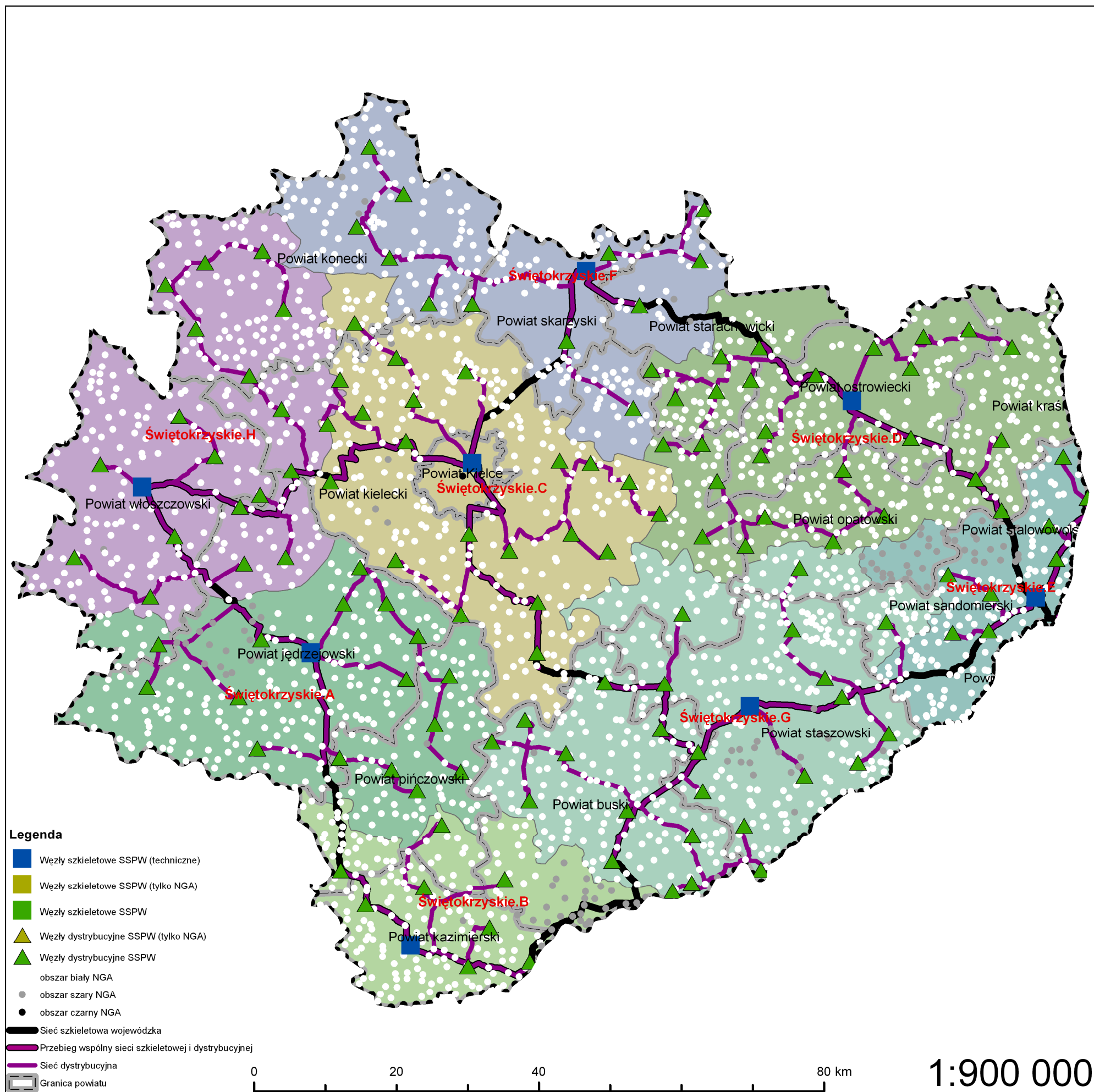
**Przebieg sieci SSPW w odniesieniu do parków narodowych,  
parków krajobrazowych i rezerwatów.**

Załącznik nr 2 do Studium Wykonalności projektu Sieć Szerokopasmowa Polski Wschodniej – województwo świętokrzyskie.  
Szczegółowa mapa przebiegów sieci oraz lokalizacji węzłów w województwie świętokrzyskim (wraz z klasyfikacją BSC wszystkich miejscowości, zgodnie z kryterium „tradycyjnych” usług szerokopasmowych).



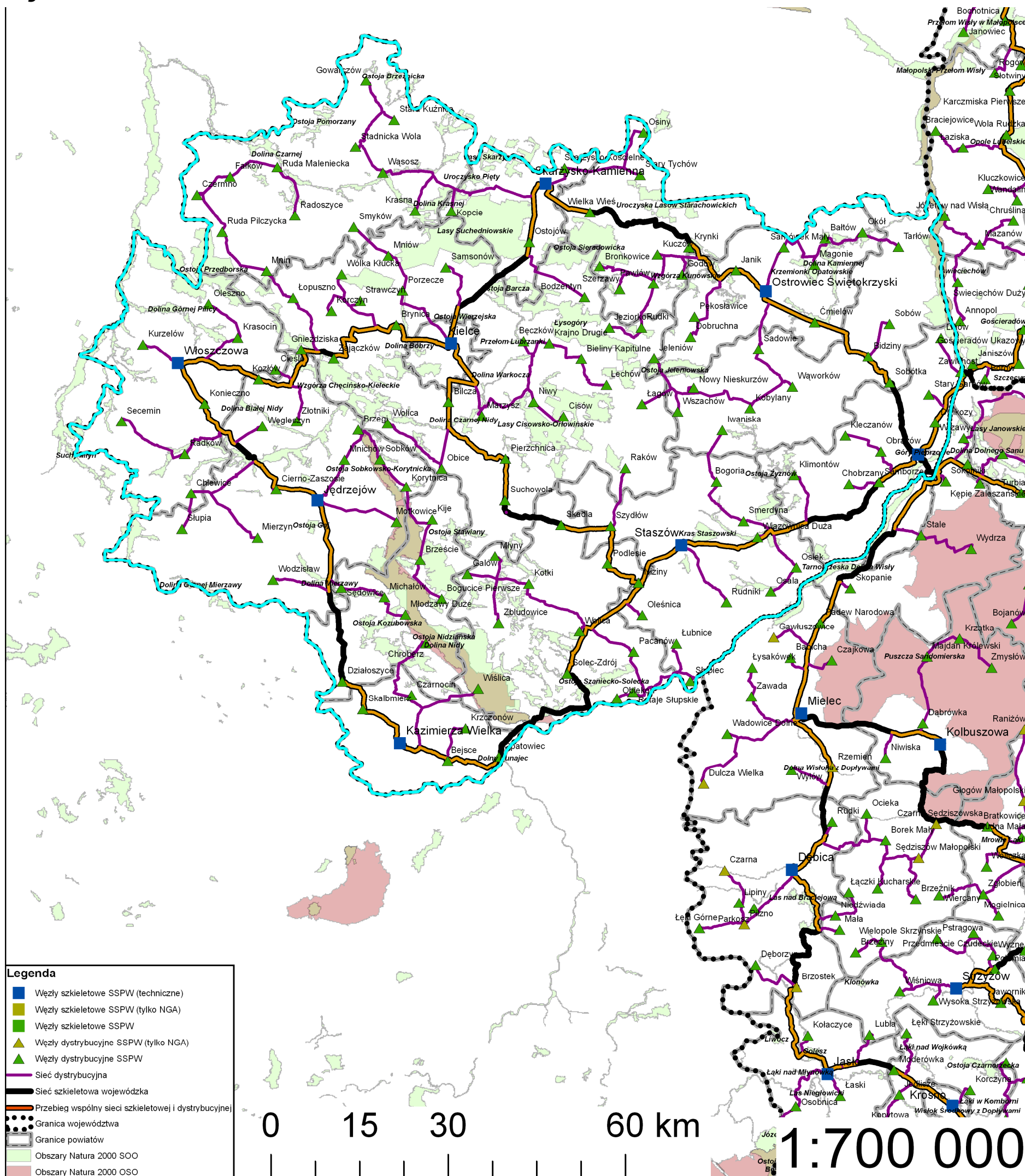
Źródło: opracowanie własne.

**Szczegółowa mapa przebiegów sieci oraz lokalizacji węzłów w województwie świętokrzyskim (wraz z klasyfikacją BSC wszystkich miejscowości, zgodnie z kryterium NGA).**



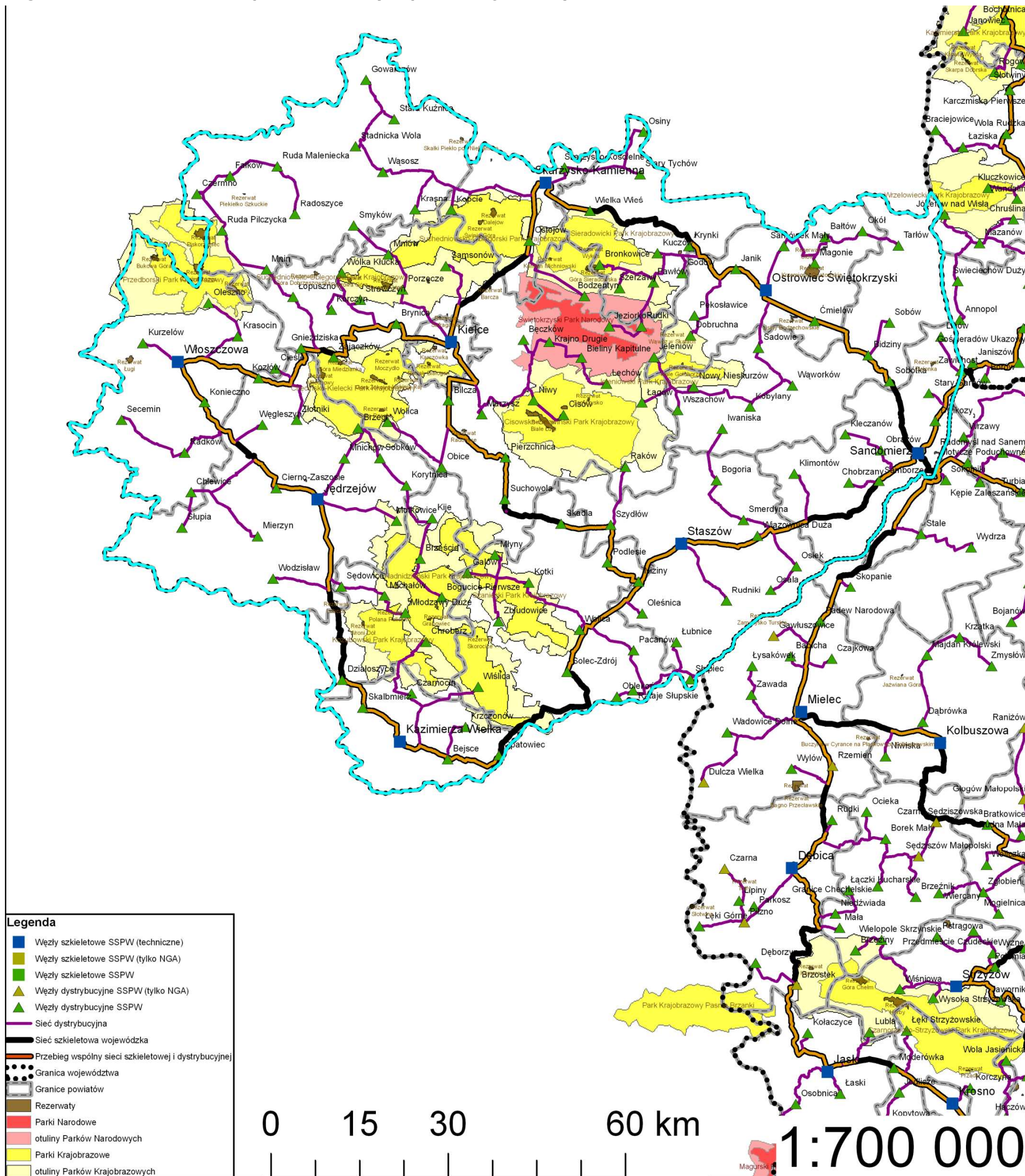
Źródło: opracowanie własne.

Przebieg sieci SSPW w odniesieniu do obszarów Natura2000.



Źródło: opracowanie własne.

Przebieg sieci SSPW w odniesieniu do parków narodowych, parków krajobrazowych i rezerwatów.



Źródło: opracowanie własne.